

# PROCESOS ELECTORALES EN EL MUNICIPIO DE EL EJIDO

1976 – 2003

Unidad de Estadística  
Ayuntamiento de El Ejido

## Presentación

Una vez más el Ayuntamiento de El Ejido presenta una publicación que tiene por objeto ofrecer resultados de la participación de nuestro pueblo en los diferentes procesos electorales. Con esta nueva publicación se alcanza el objetivo trazado por la Unidad de Estadística, de conseguir recopilar, sistematizar y publicar convenientemente los resultados de la participación del pueblo ejidense en los procesos electorales, dotando al Municipio de un “Boletín Electoral” que contenga la información de las distintas consultas electorales.

A nadie puede escapar la importancia de un proceso participativo en el que casi cuarenta mil ejidenses serán llamados a las urnas para elegir a sus representantes ante los diferentes órganos territoriales.

Esta publicación completa, hasta el momento, la historia de la participación democrática del pueblo ejidense, proporcionando una información, que podrá ser fuente de estudio, análisis e investigación para cuantas personas estén interesadas en la realidad socio-política de nuestro Municipio.

**JUAN ENCISO RUIZ**

Alcalde de El Ejido

## Índice

	Página
I. Consideraciones previas.....	6
II. Referendos.....	9
III. Elecciones	
a) Parlamento Europeo.....	10
b) Parlamento Andaluz.....	11
c) Generales.....	12
d) Locales.....	14
IV. Evolución de la participación y abstención.....	18
V. Evolución del voto a candidaturas.....	19

## I. Consideraciones previas

### Marco Jurídico

Los referendos están regulados por el Real Decreto 2.636/1976, de 19 de Noviembre, por el Real Decreto 2.120/1978, de 25 de Agosto y por la Ley Orgánica 2/1980, de 18 de enero.

- Por el Decreto de la Jefatura del Estado 2.635/1976, de 24 de Noviembre, se somete a referéndum el proyecto de Ley para la Reforma Política.  
Fecha: 15 de Diciembre de 1976  
Pregunta formulada: ***¿Aprueba el Proyecto de Ley para la Reforma Política?***
- Por el Real Decreto de 2.550/1978, de 3 de Noviembre se somete a referéndum el proyecto de Constitución.  
Fecha: 6 de Diciembre de 1978  
Pregunta formulada: ***¿Aprueba el Proyecto de Constitución?***
- Por Real Decreto 145/1980, de 26 de Enero, se somete a referéndum la ratificación de la iniciativa del proceso autonómico.  
Fecha: 28 de Febrero de 1980  
Pregunta formulada: ***¿Da usted su acuerdo a la ratificación de la iniciativa prevista en el artículo 151 de la Constitución (R. 1978, 2.836) a efectos de su tramitación por el procedimiento establecido en dicho artículo?***
- Por el Real Decreto 1.835/1981, de 20 de Agosto, se somete a referéndum el Proyecto de Estatuto de Autonomía.  
Fecha: 20 de Octubre de 1981  
Pregunta formulada: ***¿Aprueba el Proyecto de Estatuto de Autonomía?***
- Por el Real Decreto 214/1986, de 6 de Febrero, se somete a referéndum la decisión política del Gobierno en relación con la Alianza Atlántica.  
Fecha: 12 de marzo de 1986  
Pregunta formulada: ***¿Considera conveniente para España permanecer en la Alianza Atlántica en los términos acordados por el Gobierno de la Nación?***

Las Elecciones celebradas en España entre 1977 – 1985 están reguladas por el Real Decreto-Ley 20/1977, de 18 de Marzo, sobre normas electorales. Desde 1986, la LEY ORGÁNICA 5/1985, de 19 de Junio, **del REGIMEN ELECTORAL GENERAL** (B.O.E. núm. 147, de 20 de junio), constituye el punto de referencia.

La Ley 5/1985, ha sido modificada por:

- La **LEY ORGÁNICA 1/1987**, de 2 de abril (B.O.E. núm. 80, de 3 de abril)
- La **LEY ORGÁNICA 8/1991**, de 13 de marzo (B.O.E. núm. 63, de 14 de marzo, corrección de errores del 16 de marzo)
- La **LEY ORGÁNICA 6/1992**, de 2 de noviembre (B.O.E. núm. 264, de 3 de noviembre)
- La **LEY ORGÁNICA 13/1994**, de 30 de marzo (B.O.E. núm. 77, de 31 de marzo)
- La **LEY ORGÁNICA 3/1995**, de 23 de marzo (B.O.E. núm. 71, de 24 de marzo)
- La **LEY ORGÁNICA 1/1997**, de 30 de mayo (B.O.E. núm. 130, de 31 de mayo)
- La **LEY ORGÁNICA 3/1998**, de 15 de junio (B.O.E. núm. 143, de 16 de junio)
- La **LEY ORGÁNICA 8/1999**, de 21 de abril (B.O.E. núm. 96, de 22 de abril)
- Por la Disposición adicional segunda de la **LEY ORGÁNICA 6/2002**, de 27 de junio, de partidos políticos ( BOE núm. 154, de 28 de junio)
- Y por la **LEY ORGÁNICA 1/2003**, de 10 de marzo, para la garantía de la democracia en los Ayuntamientos y la seguridad de los Concejales (BOE. Núm. 60, de 11 de marzo)

#### Origen de la información

Los datos que forman parte de la presente publicación han sido obtenidos a partir de las siguientes fuentes:

- Dirección General de Política Interior del Ministerio del Interior.
- Dirección General de Política Interior de la Consejería de Gobernación de la Junta de Andalucía.
- Instituto de Estadística de Andalucía.
- Los resultados oficiales proclamados por la Junta Electoral Provincial, aprobados y publicados por la Junta Electoral Central.
- Boletín Oficial del Estado.

#### Estructura de los datos

Los cuadros y gráficos se agrupan en siete apartados que tienen la estructura y contenido que se expone a continuación:

- a) Cinco primeros apartados: Dedicados a los referendos y elecciones celebradas en el municipio.

b) Los dos apartados finales:

- Gráficos en barras que muestra el porcentaje de participación y abstención en todas las consultas.
- Gráfico en barras que muestra la porcentaje de votos obtenido por las candidaturas más representativas en el ámbito local, y gráfico en línea que muestra el porcentaje de votos obtenidos por las candidaturas más representativas en todos los procesos.

La escala se mantiene constante en todos los procesos de 0 a 100%, a efectos de comparación.

La información del municipio se sintetiza en un cuadro para cada uno de los procesos. Dicho cuadro incluye:

- Resultados numéricos: Para cada consulta electoral se presentan:
  - Resultados generales:
    - Censo electoral.
    - Abstención (en valor absoluto y en porcentaje sobre censo)
    - Votantes (en valor absoluto y en porcentaje sobre censo)
    - Votos nulos (en valor absoluto y en porcentaje sobre votantes)
    - Votos en blanco (en valor absoluto y en porcentaje sobre los válidos)
    - Votos a candidaturas (en valor absoluto y en porcentaje sobre los válidos)
  - Resultados por candidaturas:

Datos correspondientes a las distintas candidaturas presentadas en el municipio que han obtenido voto en la consulta electoral concreta. Para cada candidatura aparece:

    - Siglas que la identifican según cuadro que aparece a tal efecto al final de cada tipo de proceso.
    - Número de votos obtenidos.
    - Porcentaje que representa el número de votos obtenidos respecto al total de votos a candidaturas del municipio.
    - En el ámbito de las Elecciones Locales, número de concejales obtenidos por candidatura.
- Gráficos: Para la elecciones locales se incluye un gráfico circular, para cada consulta, con indicación del porcentaje de votos obtenido por cada candidatura sobre el total de votos válidos.

## II. Referendos.

	<b>Reforma Política 1976</b>		<b>Constitución 1978</b>		<b>Iniciativa Autonómica 1980</b>	
	Nº	%	Nº	%	Nº	%
<b>DATOS GENERALES</b>						
Censo	14.022		17.100		17.975	
Abstención	2.270	16,19%	5.162	30,19%	9.644	53,65%
Votantes	11.752	83,81%	11.938	69,81%	8.331	46,35%
Nulos	14	0,12%	80	0,67%	60	0,72%
Válidos	11.738	99,88%	11.858	99,33%	8.271	99,28%
Blancos	148	1,26%	235	1,97%	369	4,43%
A Opciones	11.590	98,74%	11.623	98,02%	7.902	95,54%
<b>Votos a opciones</b>						
SI	11.482	97,82%	11.297	95,27%	7.531	91,05%
NO	108	0,92%	326	2,75%	371	4,49%

	<b>Estatuto de Autonomía 1981</b>		<b>OTAN 1986</b>	
	Nº	%	Nº	%
<b>DATOS GENERALES</b>				
Censo	18.989		22.849	
Abstención	11.889	62,61%	11.869	51,95%
Votantes	7.100	37,39%	10.980	48,05%
Nulos	102	1,44%	60	0,55%
Válidos	6.998	98,56%	10.920	99,45%
Blancos	156	2,20%	552	5,03%
A Opciones	6.842	97,77%	10.368	94,95%
<b>Votos a opciones</b>				
SI	6.519	93,16%	6.479	59,33%
NO	323	4,62%	3.889	35,61%

Nota: Los resultados de los procesos celebrados hasta el año 1981, inclusive, corresponden al antiguo Municipio de Dalías.

### III. Elecciones

#### a) Parlamento europeo.

#### Año 1987

	%	Total
CENSO ELECTORAL		23.706
VOTOS EMITIDOS	57,00%	13.512
VOTOS BLANCOS	0,70%	94
VOTOS NULOS	1,45%	196
VOTOS A CANDIDATURAS	97,79%	13.213

PSOE	46,98%	6.208
IU	4,91%	649
AP	21,62%	2.856
CDS	17,78%	2.349
PA	3,12%	412
Otros	5,59%	739

#### Año 1989

	%	Total
CENSO ELECTORAL		25.502
VOTOS EMITIDOS	37,46%	9.552
VOTOS BLANCOS	0,37%	35
VOTOS NULOS	0,58%	55
VOTOS A CANDIDATURAS	99,06%	9.462

PSOE	48,56%	4.595
IU	6,20%	587
PP	16,17%	1.530
PA	9,61%	909
CDS	12,52%	1.185
Otros	6,87%	650

#### Año 1994

	%	Total
CENSO ELECTORAL		32.145
VOTOS EMITIDOS	53,52%	17.204
VOTOS BLANCOS	0,81%	139
VOTOS NULOS	0,67%	115
VOTOS A CANDIDATURAS	98,52%	16.950

PSOE	32,84%	5.567
IU-CA	11,51%	1.951
PP	50,73%	8.599
CDS	0,78%	132
CAPA	2,18%	370
Otros	1,95%	331

#### Año 1999

	%	Total
CENSO ELECTORAL		36.467
VOTOS EMITIDOS	52,70%	19.218
VOTOS BLANCOS	1,25%	241
VOTOS NULOS	0,82%	157
VOTOS A CANDIDATURAS	97,93%	18.820

PSOE	44,05%	7.467
IULV-CA	5,05%	856
PP	57,58%	9.760
PA	2,32%	393
Otros	2,03%	344

#### **Candidaturas que han concurrido en las distintas convocatorias**

Siglas	Denominación
AP	FEDERACIÓN DE PARTIDOS DE ALIANZA POPULAR
CAPA	COALICIÓN ANDALUCA PODER ANDALUZ
CDS	CENTRO DEMOCRATICO Y SOCIAL
IU	COALICIÓN IZQUIERDA UNIDA
IU-CA	IZQUIERDA UNIDA - CONVOCATORIA POR ANDALUCIA
IULV-CA	IZQUIERDA UNIDA LOS VERDES - CONVOCATORIA POR ANDALUCIA
PA	PARTIDO ANDALUCISTA
PP	PARTIDO POPULAR
PSOE	PARTIDO SOCIALISTA OBRERO ESPAÑOL



## b) Elecciones autonómicas.

### Año 1990

	%	Total
CENSO ELECTORAL		26.542
VOTOS EMITIDOS	43,49%	11.542
VOTOS BLANCOS	0,47%	54
VOTOS NULOS	0,50%	58
VOTOS A CANDIDATURAS	99,03%	11.430

PSOE-A	38,70%	4.423
IU-CA	10,59%	1.210
PP	32,97%	3.768
CDS	4,54%	519
PA	9,98%	1.141
DS	0,34%	39
RU-MA	0,66%	76
Otros	2,22%	254

### Año 1994

	%	Total
CENSO ELECTORAL		32.145
VOTOS EMITIDOS	53,56%	17.217
VOTOS BLANCOS	0,74%	127
VOTOS NULOS	0,68%	117
VOTOS A CANDIDATURAS	98,58%	16.973

PSOE-A	30,95%	5.253
IULA-CA	13,33%	2.262
PP	50,71%	8.607
CAPA	3,52%	598
CDS	0,62%	105
Otros	0,87%	148

### Año 1996

	%	Total
CENSO ELECTORAL		32.356
VOTOS EMITIDOS	69,91%	22.621
VOTOS BLANCOS	0,77%	174
VOTOS NULOS	0,62%	140
VOTOS A CANDIDATURAS	99,38%	22.481

PSOE-A	39,66%	8.915
IULV-CA	9,15%	2.058
PP	46,15%	10.376
PA	3,37%	758
Otros	1,66%	374

### Año 2000

	%	Total
CENSO ELECTORAL		36.957
VOTOS EMITIDOS	63,23%	23.367
VOTOS BLANCOS	3,98%	930
VOTOS NULOS	1,02%	239
VOTOS A CANDIDATURAS	95,00%	22.198

PSOE-A	27,20%	6.037
IUCA	2,64%	586
PP	66,06%	14.664
PA	2,89%	642
Otros	1,21%	269

### Candidaturas que han concurrido en las distintas convocatorias

Siglas	Denominación
CAPA	COALICIÓN ANDALUZA PODER ANDALUZ
CDS	CENTRO DEMOCRATICO Y SOCIAL
DS	DEMOCRACIA SOCIALISTA
IU-CA	IZQUIERDA UNIDA - CONVOCATORIA POR ANDALUCIA
IULV-CA	IZQUIERDA UNIDA LOS VERDES - CONVOCATORIA POR ANDALUCIA
PA	PARTIDO ANDALUCISTA
PP	PARTIDO POPULAR
PSOE-A	PARTIDO SOCIALISTA OBRERO ESPAÑOL
RU-MA	RUIZ MATEOS

### c) Elecciones generales.

#### Año 1977

	%	Total
CENSO ELECTORAL		14.516
VOTOS EMITIDOS	74,30%	10.786
VOTOS BLANCOS	0,20%	22
VOTOS NULOS	0,70%	76
VOTOS A CANDIDATURAS	99,06%	10.685

UCD	56,04%	5.988
PSOE-A	27,15%	2.901
PCE	7,34%	784
AP	2,88%	308
FDC	2,31%	247
PSP-US	2,23%	238
Otros	2,05%	219

#### Año 1979

	%	Total
CENSO ELECTORAL		17.229
VOTOS EMITIDOS	66,27%	11.417
VOTOS BLANCOS	0,14%	16
VOTOS NULOS	1,26%	144
VOTOS A CANDIDATURAS	98,60%	11.257

UCD	44,69%	5.031
PSOE-A	38,74%	4.361
PCE	5,78%	651
CD	1,81%	204
PSA	1,89%	213
UN	1,02%	115
Otros	3,39%	382

#### Año 1982

	%	Total
CENSO ELECTORAL		20.562
VOTOS EMITIDOS	72,99%	15.008
VOTOS BLANCOS	0,66%	99
VOTOS NULOS	1,00%	150
VOTOS A CANDIDATURAS	98,34%	14.759

UCD	10,11%	1.492
PSOE-A	61,83%	9.126
PCE	2,74%	405
AP-PDP	20,48%	3.023
CDS	1,90%	281
PSA	1,46%	216
Otros	1,46%	216

#### Año 1986

	%	Total
CENSO ELECTORAL		23.034
VOTOS EMITIDOS	61,65%	14.200
VOTOS BLANCOS	0,20%	29
VOTOS NULOS	1,93%	274
VOTOS A CANDIDATURAS	97,87%	13.897

CDS	12,02%	1.670
PSOE-A	53,31%	7.408
IU-CA	4,87%	677
AP-PDP-PL	23,00%	3.197
PRD	2,48%	345
PA	1,59%	221
MUC	1,03%	143
Otros	1,70%	236

#### Año 1989

	%	Total
CENSO ELECTORAL		26.143
VOTOS EMITIDOS	58,69%	15.343
VOTOS BLANCOS	0,44%	68
VOTOS NULOS	1,77%	272
VOTOS A CANDIDATURAS	97,78%	15.003

PSOE-A	46,82%	7.024
IU-CA	7,59%	1.138
PP	24,34%	3.652
CDS	13,85%	2.078
PA	2,95%	443
RUIZ MATEOS	2,29%	343
Otros	2,17%	325

#### Año 1993

	%	Total
CENSO ELECTORAL		29.650
VOTOS EMITIDOS	68,62%	20.347
VOTOS BLANCOS	0,48%	98
VOTOS NULOS	0,66%	135
VOTOS A CANDIDATURAS	98,85%	20.114

PSOE-A	40,03%	8.051
IU-CA	8,44%	1.698
PP	45,42%	9.136
CDS	2,05%	413
PA	1,48%	298
GIL	0,78%	156
VERDES	0,45%	91
Otros	1,35%	271

## Año 1996

	%	Total
CENSO ELECTORAL		32.356
VOTOS EMITIDOS	69,95%	22.633
VOTOS BLANCOS	0,78%	177
VOTOS NULOS	0,65%	147
VOTOS A CANDIDATURAS	99,35%	22.486

PSOE-A	41,31%	9.289
IULV-CA	8,79%	1.976
PP	46,51%	10.458
Otros	2,61%	586

## Año 2000

	%	Total
CENSO ELECTORAL		36.957
VOTOS EMITIDOS	63,26%	23.378
VOTOS BLANCOS	4,38%	1.023
VOTOS NULOS	0,84%	197
VOTOS A CANDIDATURAS	94,78%	22.158

PSOE-A	27,34%	6.057
IU-CA	2,48%	549
PP	67,08%	14.864
PA	1,73%	384
Otros	1,37%	304

### Candidaturas que han concurrido en las distintas convocatorias

Siglas	Denominación
AP	ALIANZA POPULAR
AP-PDP	COALICIÓN ELECTORAL ALIANZA POPULAR - PARTIDO DEMOCRÁTICO POPULAR
AP-PDP-PL	COALICIÓN POPULAR
CD	COALICIÓN DEMOCRÁTICA
CDS	CENTRO DEMOCRÁTICO Y SOCIAL
FDC	FEDERACIÓN DE LA DEMOCRACIA CRISTIANA
GIL	GRUPO INDEPENDIENTE LIBERAL
IU-CA	IZQUIERDA UNIDAD CONVOCATORIA POR ANDALUCÍA
MUC	MESA PARA LA UNIDAD DE LOS COMUNISTAS
PA	PARTIDO ANDALUCISTA
PCE	PARTIDO COMUNISTA DE ESPAÑA
PP	PARTIDO POPULAR
PRD	PARTIDO REFORMISTA DEMOCRÁTICO
PSA	PARTIDO SOCIALISTA DE ANDALUCIA - PARTIDO ANDALUZ
PSOE-A	PARTIDO SOCIALISTA OBRERO ESPAÑO DE ANDALUCIA
PSP-US	COALICIÓN ELECTORAL UNIÓN SOCIALISTA
RUIZ MATEOS	AGRUPACIÓN RUIZ MATEOS
UCD	UNION DE CENTRO DEMOCRÁTICO
UN	UNIÓN NACIONAL
VERDES	LOS VERDES DE ANDALUCÍA

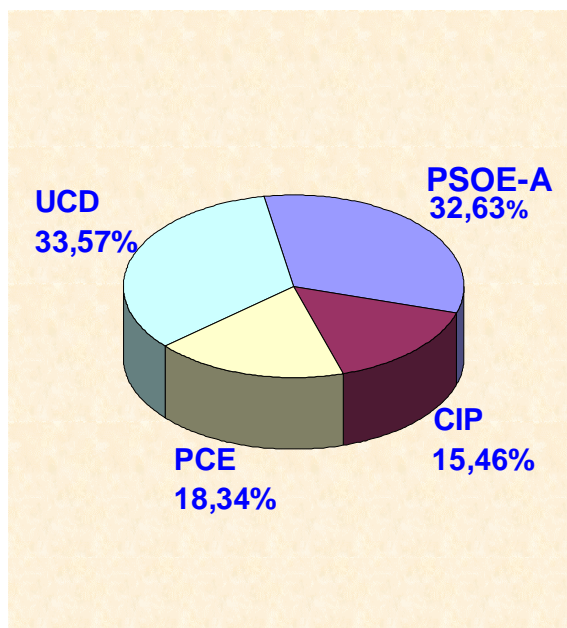
## d) Elecciones locales.

### Año 1979

	%	Total
CENSO ELECTORAL		17.229
VOTOS EMITIDOS	46,02%	7.929
VOTOS BLANCOS	0,34%	27
VOTOS NULOS	0,97%	77
VOTOS A CANDIDATURAS	98,69%	7.825

PSOE-A	32,63%	2.553
CIP	15,46%	1.210
PCE	18,34%	1.435
UCD	33,57%	2.627

CORPORACIÓN	
PSOE-A	6 concejales
CIP	3 concejales
PCE	3 concejales
UCD	7 concejales

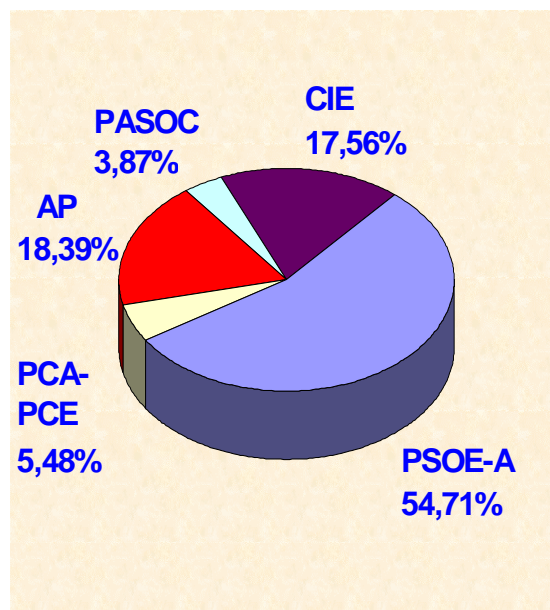


### Año 1983

	%	Total
CENSO ELECTORAL		18.864
VOTOS EMITIDOS	45,93%	8.664
VOTOS BLANCOS	0,00%	0
VOTOS NULOS	0,00%	0
VOTOS A CANDIDATURAS	100,00%	8.664

PSOE-A	54,71%	4.740
PCA-PCE	5,48%	475
PP	18,39%	1.593
PASOC	3,87%	335
CIE	17,56%	1.521

CORPORACIÓN	
PSOE-A	12 concejales
CIE	4 concejales
AP	4 concejales
PCA-PCE	1 concejal

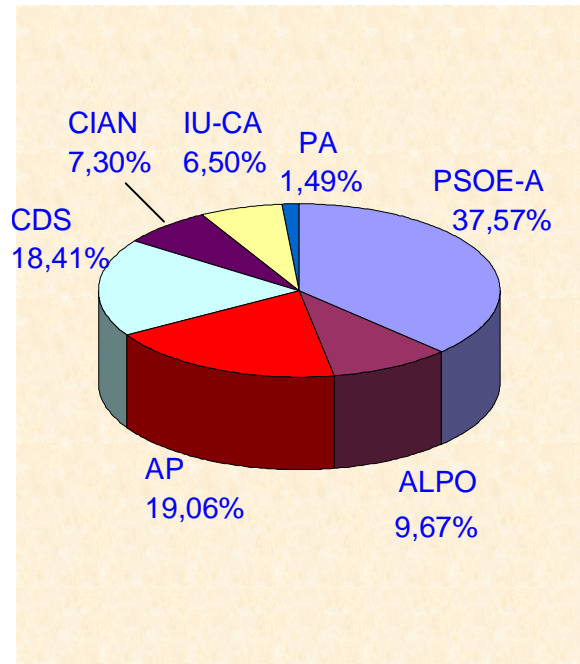


## Año 1987

	%	Total
CENSO ELECTORAL		23.708
VOTOS EMITIDOS	57,10%	13.538
VOTOS BLANCOS	0,39%	53
VOTOS NULOS	1,20%	162
VOTOS A CANDIDATURAS	98,41%	13.323

PSOE-A	37,57%	5.005
ALPO	9,67%	1.289
AP	19,06%	2.539
CDS	18,41%	2.453
CIAN	7,30%	973
IU-CA	6,50%	866
PA	1,49%	198

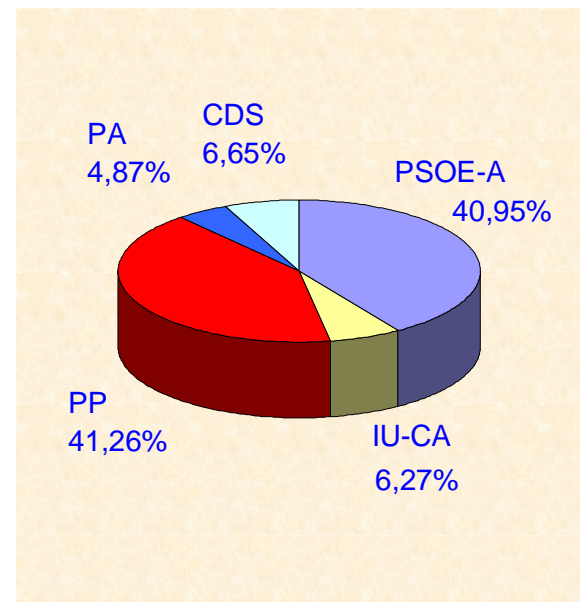
CORPORACIÓN	
PSOE-A	9 concejales
PP	4 concejales
CDS	4 concejales
ALPO	2 concejales
IUCA-LV	1 concejal
CIAN	1 concejal



## Año 1991

	%	Total
CENSO ELECTORAL		27.423
VOTOS EMITIDOS	52,69%	14.449
VOTOS BLANCOS	0,71%	103
VOTOS NULOS	0,24%	35
VOTOS A CANDIDATURAS	99,04%	14.311

PSOE-A	40,95%	5.860
IU-CA	6,27%	898
PP	41,26%	5.905
PA	4,87%	697
CDS	6,65%	951

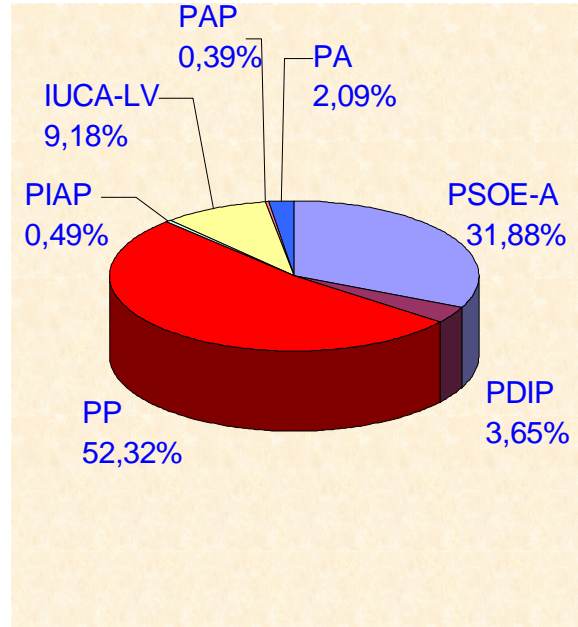


## Año 1995

	%	Total
CENSO ELECTORAL		31.620
VOTOS EMITIDOS	58,77%	18.582
VOTOS BLANCOS	1,06%	197
VOTOS NULOS	0,37%	68
VOTOS A CANDIDATURAS	98,57%	18.317

PSOE-A	31,88%	5.839
PDIP	3,65%	668
PP	52,32%	9.584
PIAP	0,49%	90
IUCA-LV	9,18%	1.682
PAP	0,39%	71
PA	2,09%	383

CORPORACIÓN	
PP	12 concejales
PSOE	7 concejales
IUCA-LV	2 concejales

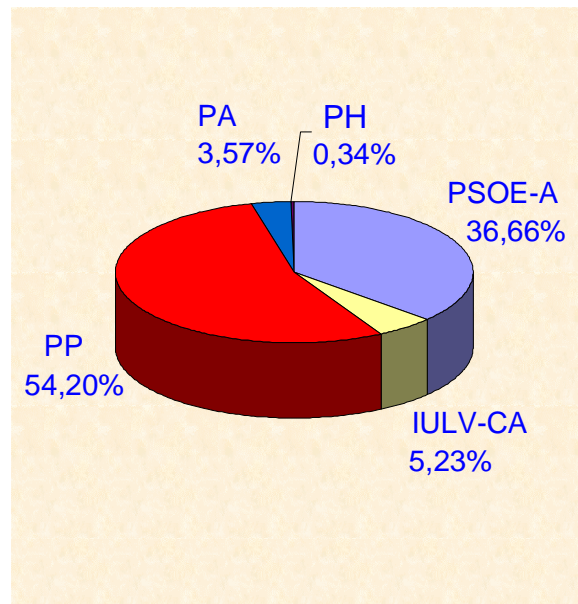


## Año 1999

	%	Total
CENSO ELECTORAL		36.433
VOTOS EMITIDOS	53,10%	19.347
VOTOS BLANCOS	1,85%	357
VOTOS NULOS	1,09%	211
VOTOS A PARTIDOS	97,06%	18.779

PSOE-A	36,66%	6.885
IULV-CA	5,23%	982
PP	54,20%	10.178
PA	3,57%	671
PH	0,34%	63

CORPORACIÓN	
PP	14 concejales
PSOE	10 concejales
IULV-CA	1 concejal

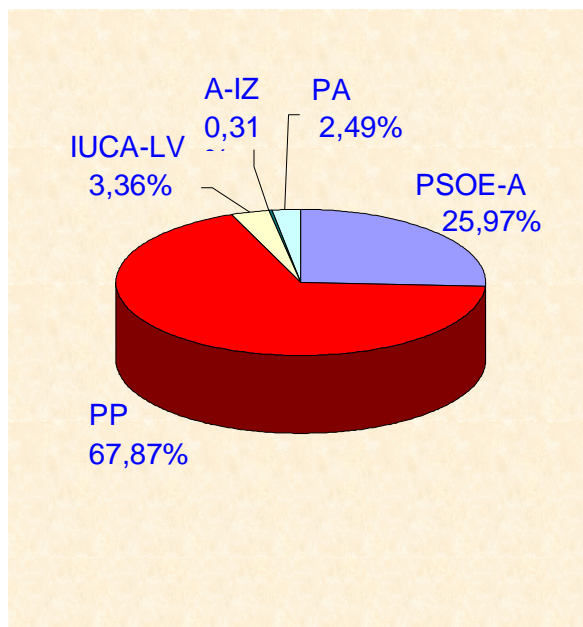


## Año 2003

	%	Total
CENSO ELECTORAL		38.707
VOTOS EMITIDOS	58,98%	22.828
VOTOS BLANCOS	1,46%	333
VOTOS NULOS	0,39%	88
VOTOS A CANDIDATURAS	98,19%	22.414

PSOE-A	25,97%	5.820
PP	67,87%	15.213
IUCA-LV	3,36%	753
A-IZ	0,31%	70
PA	2,49%	558

CORPORACIÓN	
PP	18 concejales
PSOE	7 concejales

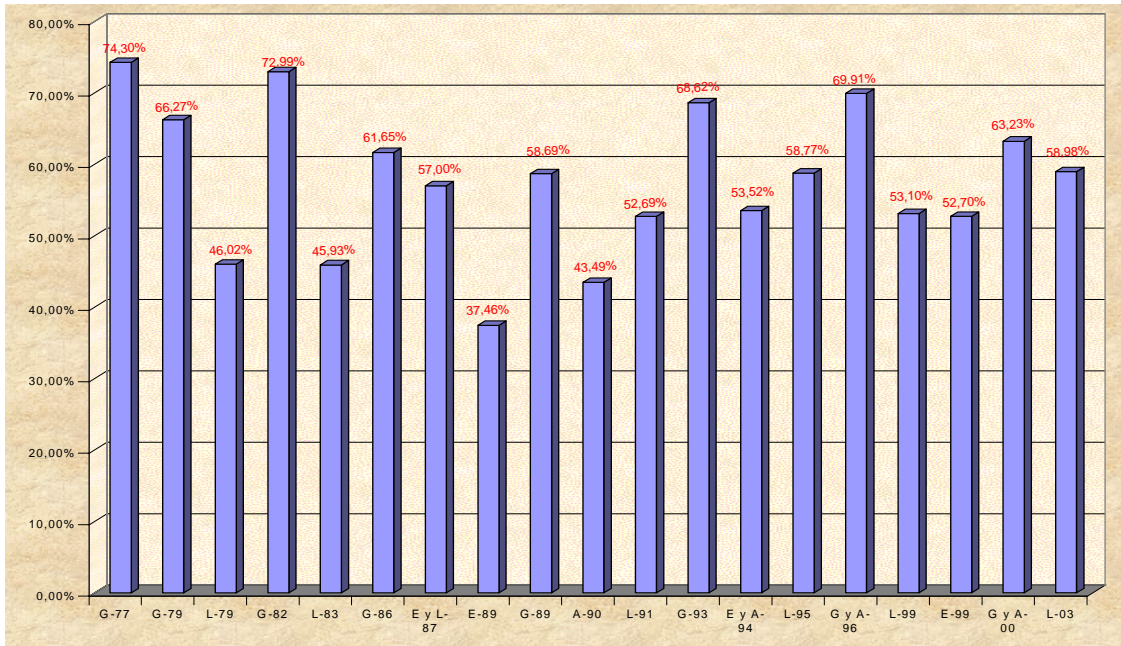


### Candidaturas que han concurrido en las distintas convocatorias

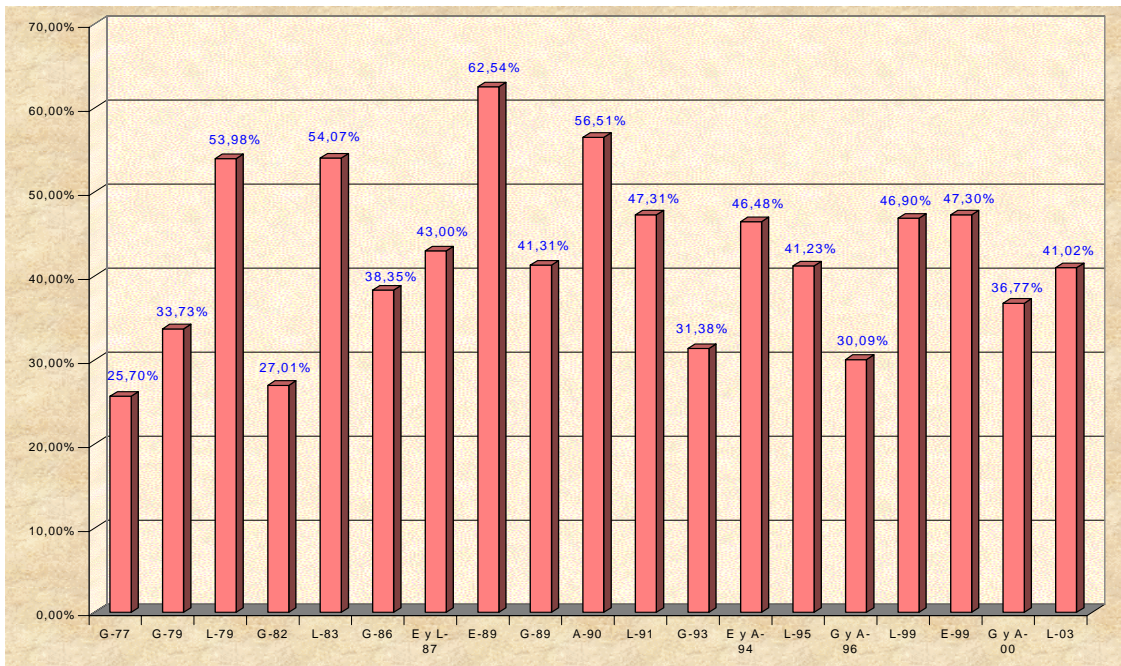
Siglas	Denominación
A-IZ	ASAMBLEA DE IZQUIERDA
ALPO	LA AGRICULTURA, LO PRIMERO
AP	ALIANZA POPULAR
CDS	CENTRO DEMOCRÁTICO Y SOCIAL
CIAN	CANDIDATURA INDEPENDIENTE SANTA MARIA DEL AGUILA - LAS NORIAS
CIE	CANDIDATURA INDEPENDIENTE DE EL EJIDO
CIP	CANDIDATURA INDEPENDIENTE POPULAR
IU-CA	IZQUIERDA UNIDA - CONVOCATORIA POR ANDALUCIA
IULV-CA	IZQUIERDA UNIDA LOS VERDES - CONVOCATORIA POR ANDALUCÍA
PA	PARTIDO ANDALUCISTA
PAP	PARTIDO ANDALUZ DE PROGRESO
PASOC	PARTIDO DE ACCIÓN SOCIALISTA
PCA-PCE	PARTIDO COMUNISTA DE ANDALUCIA - PARTIDO COMUNISTA DE ESPAÑA
PCE	PARTIDO COMUNISTA DE ESPAÑA
PDIP	PARTIDO DEMOCRÁTICO INDEPENDIENTE DEL PONIENTE
PH	PARTIDO HUMANISTA
PIAP	PARTIDO DE INTEGRACIÓN POR ALMERÍA Y SUS PUEBLOS
PP	PARTIDO POPULAR
PSOE-A	PARTIDO SOCIALISTA OBRERO ESPAÑOL
UCD	UNION DE CENTRO DEMOCRÁTICO

## IV. Evolución de la participación y abstención.

Participación



Abstención



G = Elecciones Generales

A = Elecciones Autonómicas

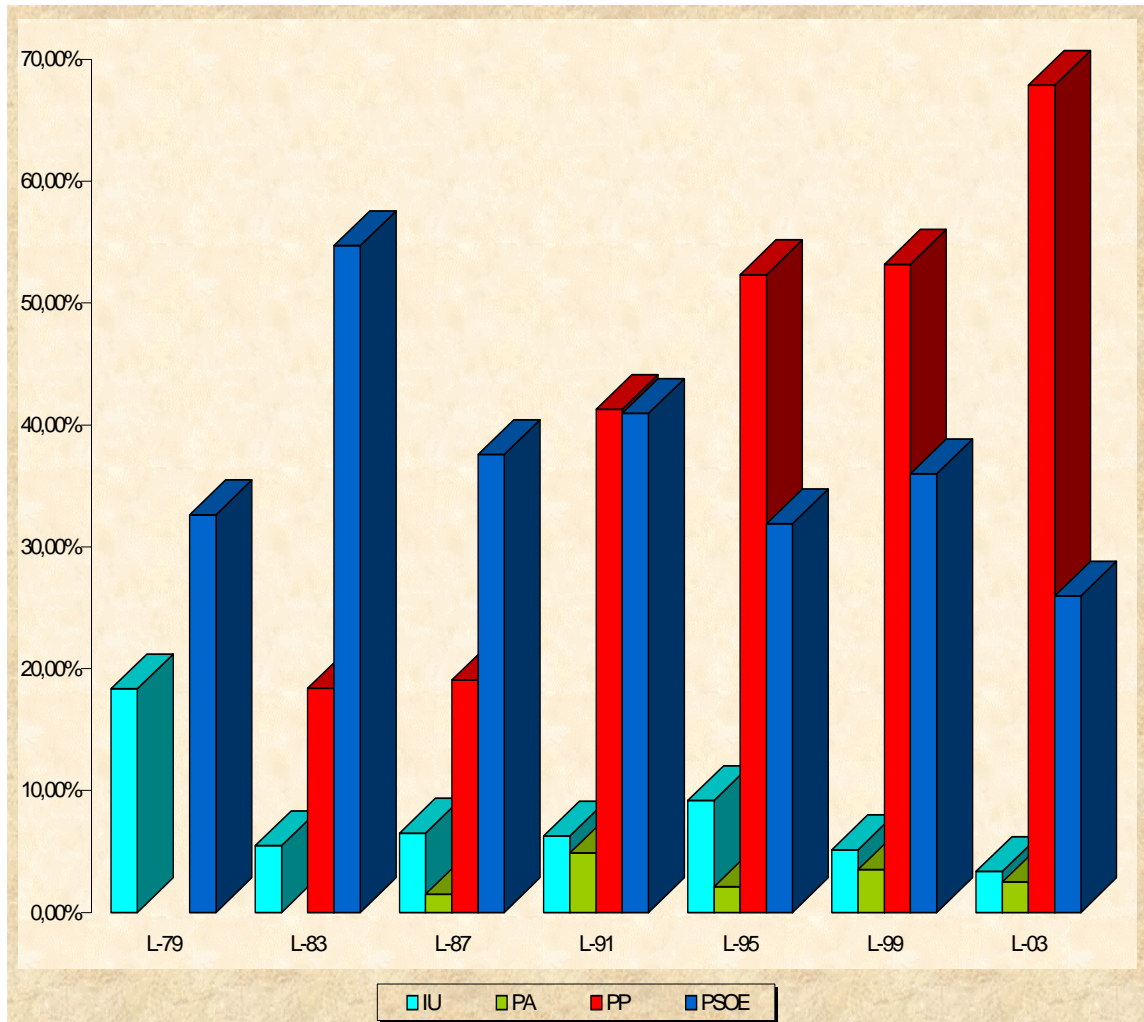
L = Elecciones Locales

E = Elecciones al Parlamento Europeo

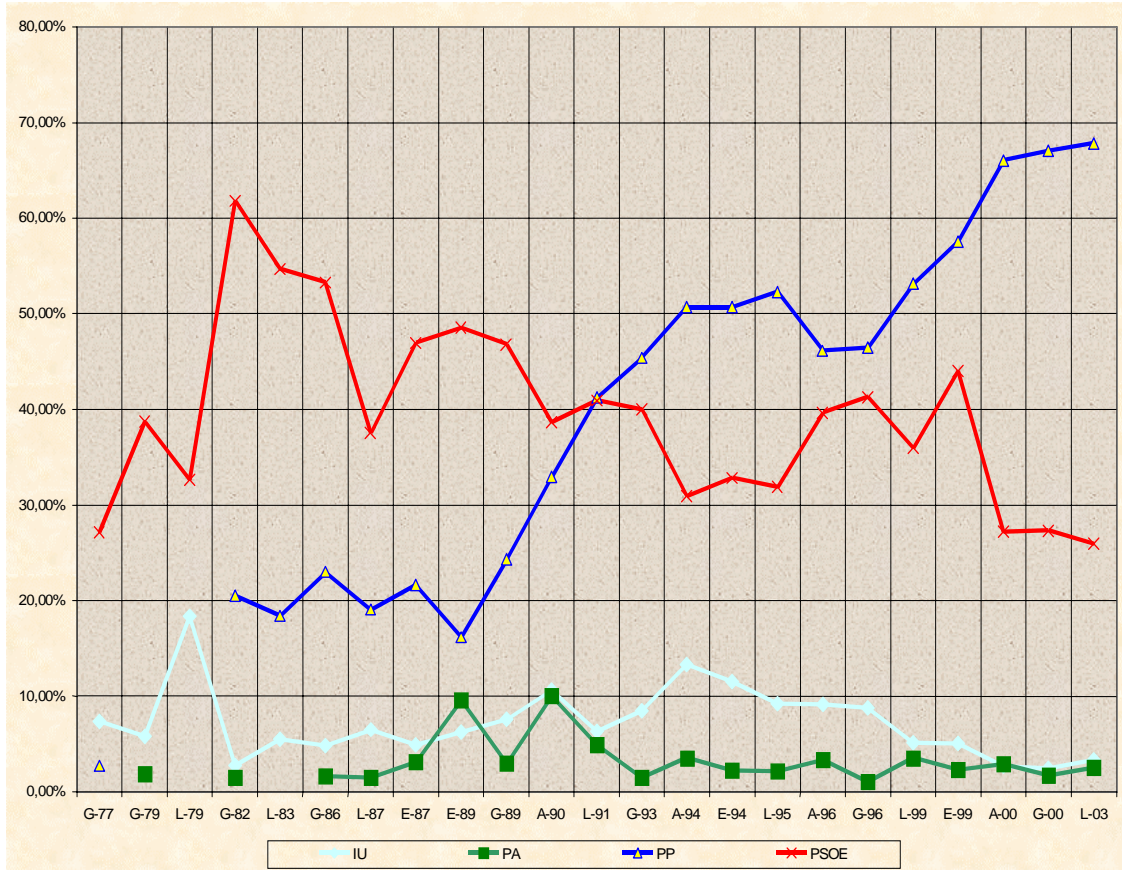
V. Evolución del voto a candidaturas.



Elecciones locales



Todos los procesos



G = Elecciones Generales

A = Elecciones Autonómicas

L = Elecciones Locales

E = Elecciones al Parlamento Europeo